

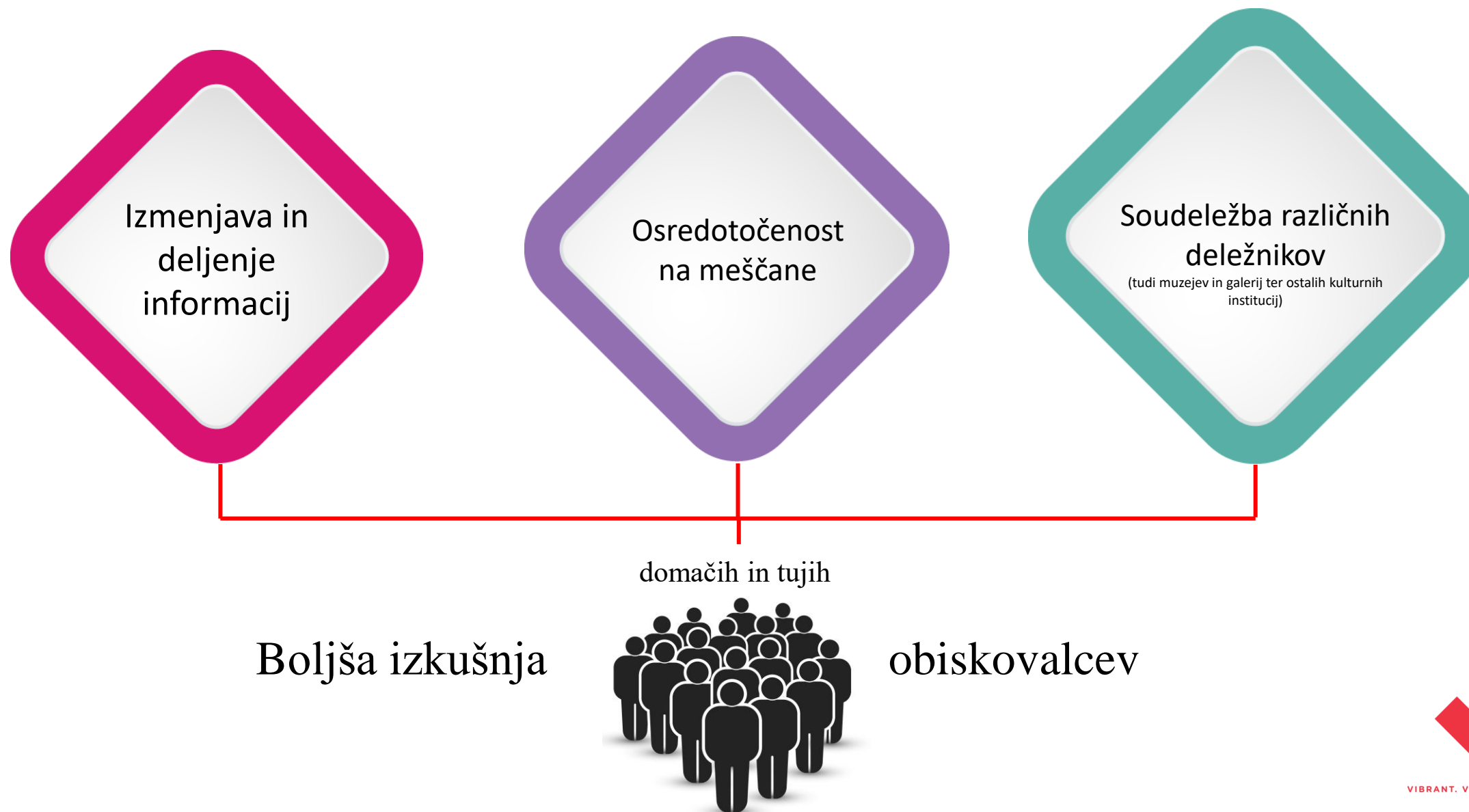


# Raziskovanje in spremljanje podatkov na preseku turizma, kulture in umetnosti

Polona Černič



# Pomen podatkov v turizmu



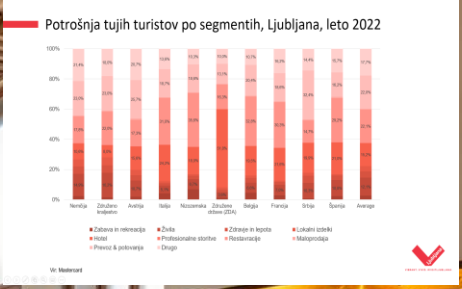
# Turizem Ljubljana

Podatki

Raziskave

Profil  
obiskovalcev

Profil  
„kulturnega“  
obiskovalca



Bralci preberejo povprečno **10 knjig** na leto.

#lufest

84,7 % anketiranci so strinjani, da Ljubljana potrebuje dopolnjevanje v masovni tiskarski industriji.	63,3 % anketiranci so zadovoljni s kvaliteto dogodkov v Ljubljani med letnimi dogodki.	1/4 anketiranci mednarodno sodelujejo v mestnem jedru prejetih, koncertnih, galijah in muzejih, itd.	65,6 % anketiranci so zadovoljni na splošno s kvaliteto vsebin, ki jih dobivajo v obliki dogodkov.
76,6 % anketiranci so za to, da vsi občani vedo, kdaj bodo naslednji dogodki, ki so na galetnici prihodnjih mesecev.	70,3 % anketiranci so za to, da vsi občani vedo, kdaj bodo naslednji dogodki, ki so na galetnici prihodnjih mesecev.	57,0 % anketiranci so zadovoljni s kvaliteto vsebin, ki jih dobivajo v obliki dogodkov.	94,1 % anketiranci so zadovoljni s kvaliteto vsebin, ki jih dobivajo v obliki dogodkov.
92,7 % anketiranci so zadovoljni s kvaliteto vsebin, ki jih dobivajo v obliki dogodkov.	76,1 % anketiranci so zadovoljni s kvaliteto vsebin, ki jih dobivajo v obliki dogodkov.	<b>Kultura</b> je drugi najpomembnejši gostovalec mestne politike kulture obiskovalcev v Ljubljani.	

**37** petkovih koncertnih večerov v Jazz Clubu Ljubljanski grad.

#lufest

**58 let** se je Mestni kino Kinodvor imenoval Kino Sloga.

#lufest



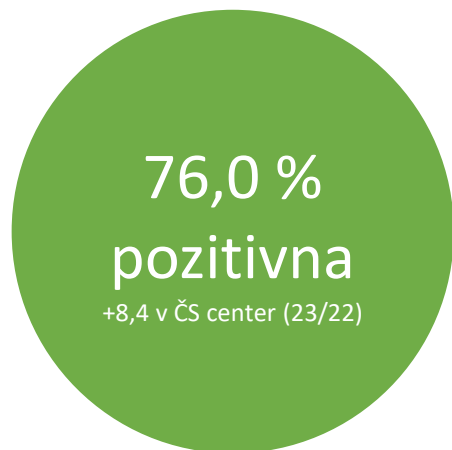
# Meščani

---

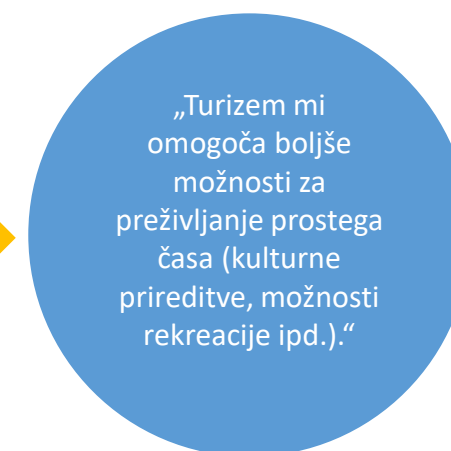


# Zadovoljstvo meščanov (poudarek na kulturnih vsebinah)

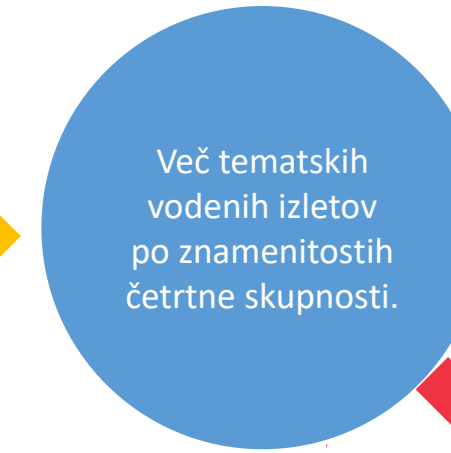
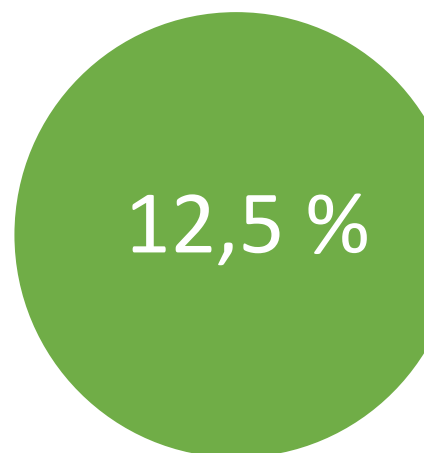
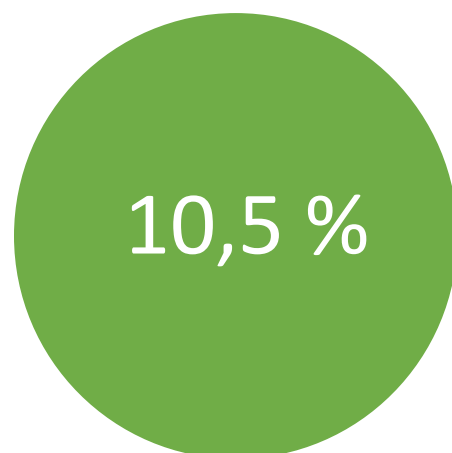
## Prva misel v povezavi s turizmom v Ljubljani



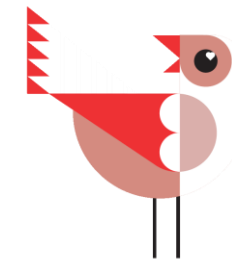
## Preživljanje prostega časa



## Vsebine v četrtnih skupnostih - kultura



# Meščani kot obiskovalci kulturnih dogodkov

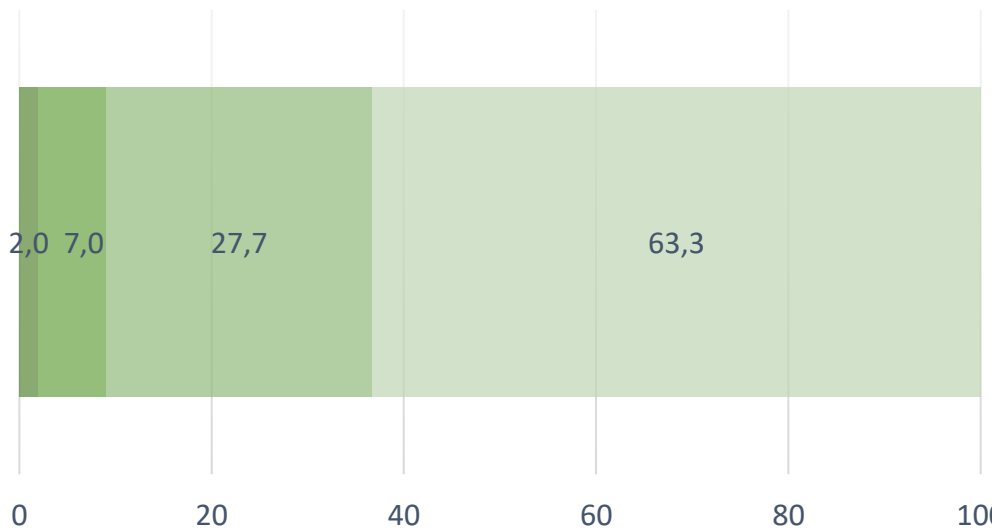


## Pogostost obiskovanja mestnega jedra (v %)



- Živim v mestnem jedru
- Vsak dan
- Večkrat na teden
- Enkrat na teden
- Več kot enkrat mesečno
- Manj kot enkrat mesečno

## Pogostost udeleževanja dogodkov v Ljubljani (v %)



- Večkrat na teden
- Enkrat na teden
- Več kot enkrat mesečno
- Manj kot enkrat mesečno

**21,0 %**

meščanov v mestnem jedru obiskuje muzeje in galerije.



Kako pogosto ste v mestnem jedru?



Kako pogosto se udeležujete dogodkov v Ljubljani (obisk muzejev, galerij, gledaliških ali kinopredstav, prireditev, športnih dogodkov itd.)?



VIBRANT. VIVID. #VISITLJUBLJANA

# Tuji obiskovalci

---



# Značilnosti tujih obiskovalcev v letu 2022

## Potovalna družba



S partnerjem  
42,9 %

Z družino  
20,0 %



S prijatelji  
19,8 %

Sam  
19,5 %



S sodelavci/poslovnimi partnerji  
2,9 %

Z organizirano skupino/agencijo  
0,9 %

**Starostna struktura:** 48,4 % med 25 in 44 let.

**Namen obiska:** 71,8 % mestne počitnice; **36,5 % kultura**; 15,2 % v tranzitu; 14,1 % hrana in pijača; 9,6 % obisk prijateljev in/ali družine; 6,9 % aktivne športne počitnice; 4,9 % poslovni sestanek.

**Vrsta nastanitve:** 31,1 % hotel; 24,0 % zasebni apartma; 20,8 % ne bom prenočil; 13,3 % hostel; 7,3 % pri prijateljih in/ali družini; 3,5 % kamp.

**Vrsta prevoza:** 41,6 % lastno vozilo; 18,5 % avtobus; 15,8 % vlak; 10,5 % letalo; 5,9 % najeto vozilo; 4,8 % avtodom/prikolica; 3,1 % skupinski ali zasebni prevoz.

**Letališče:** 75,0 % Brnik; 7,4 % Benetke; 2,8 % Benetke; 2,8 % Dunaj; 2,8 % München.



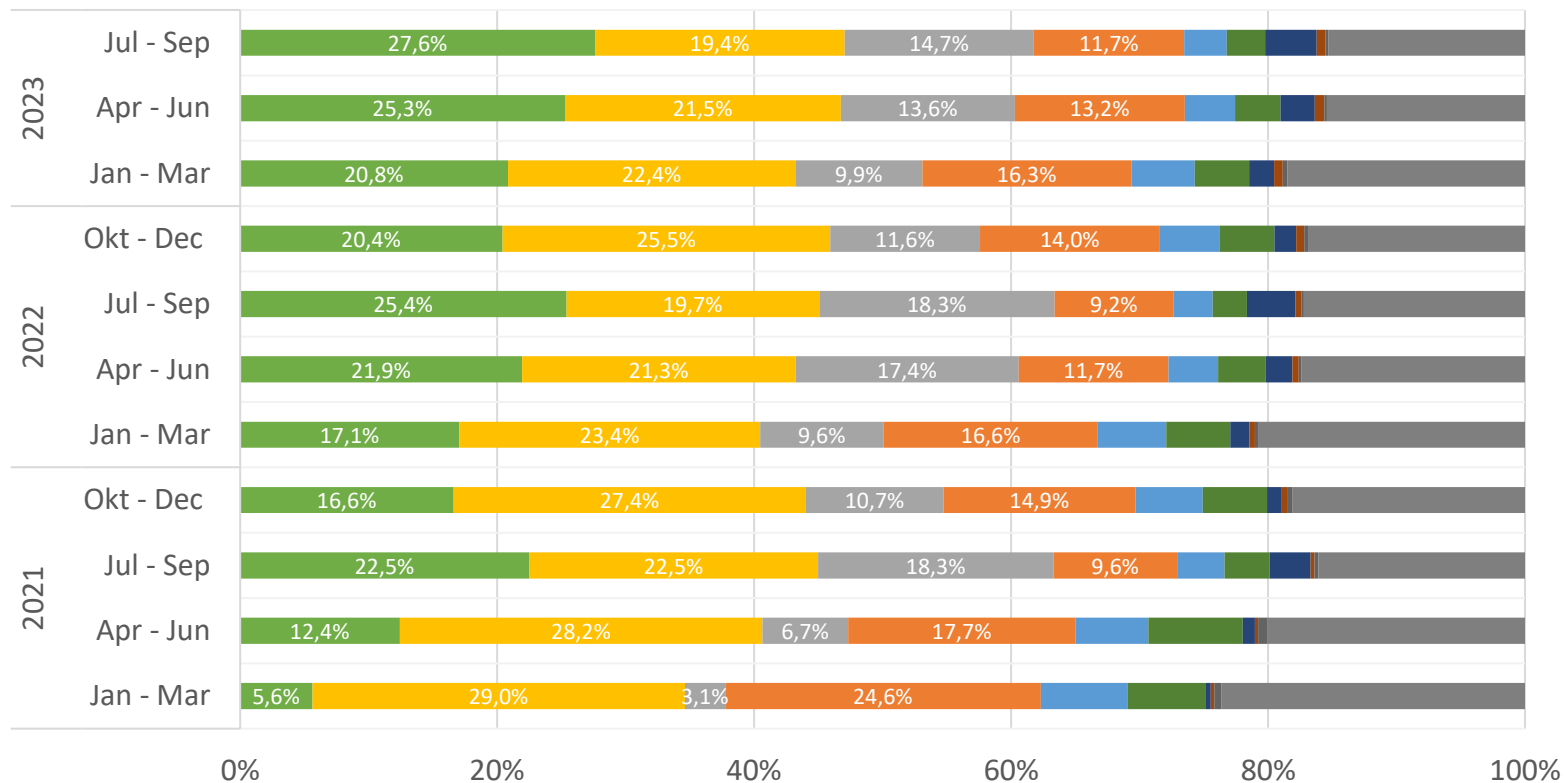
# Potrošnja tujih obiskovalcev

---



# Potrošnja tujih obiskovalcev, Ljubljana

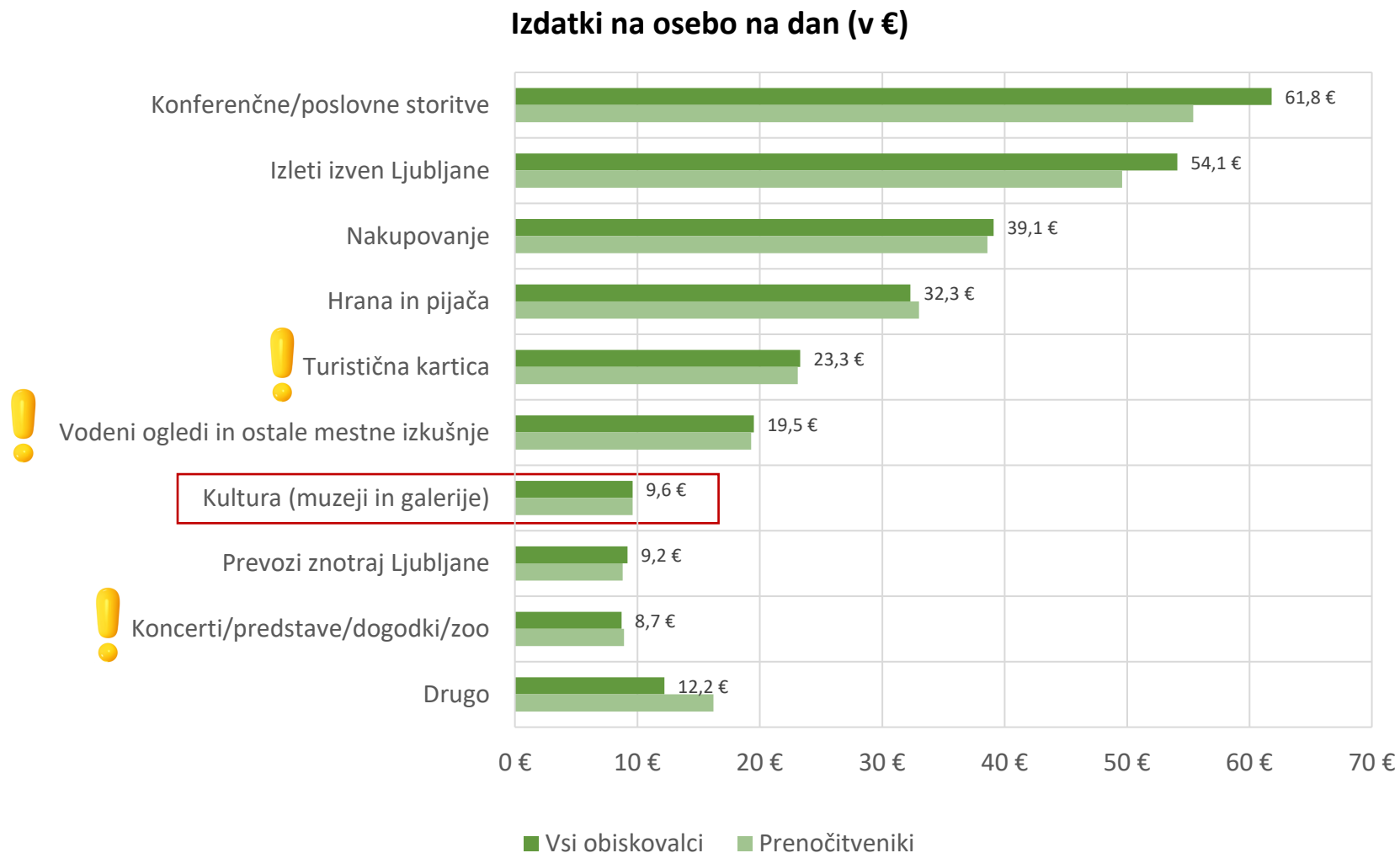
## Delež dnevne potrošnje po segmentih



Leto	Povprečje
2019	212 €
2021	314 €
2022	199 €
2023 (jan - sep)	174 €

■ Restavracije    
 ■ Trgovina na drobno    
 ■ Hotel    
 ■ Živila    
 ■ Zdravje in lepota  
■ Izdelki za dom    
 ■ Zabava in rekreacija    
 ■ Prevoz in potovanja    
 ■ Strokovne storitve    
 ■ Drugo

# Potrošnja tujih obiskovalcev, Ljubljana, muzeji in galerije



# Spletni ugled Ljubljane

---



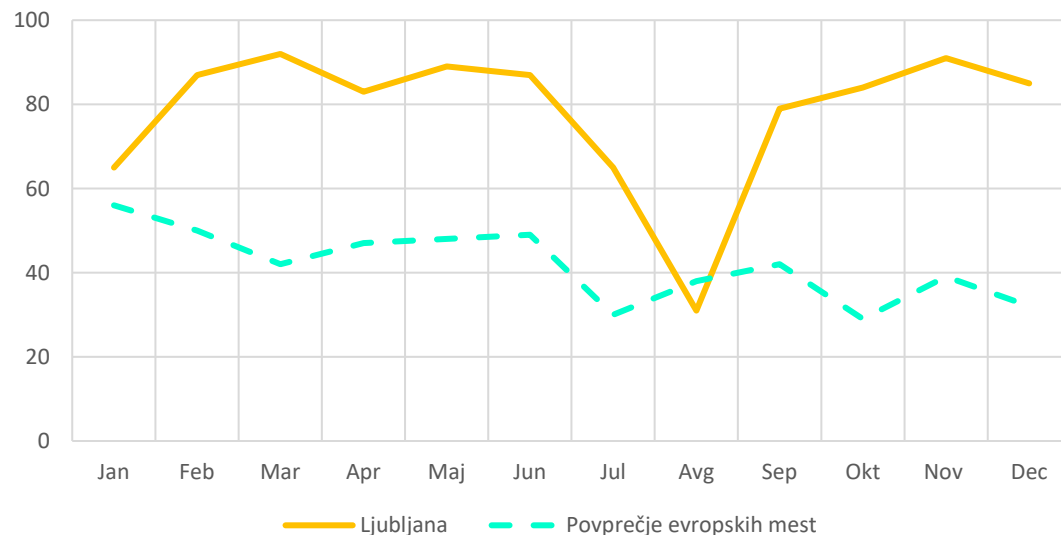
# Spletni ugled Ljubljane (izvleček o aktivnostih, z vključenimi muzeji in galerijami)

## Splošna ocena v letu 2023



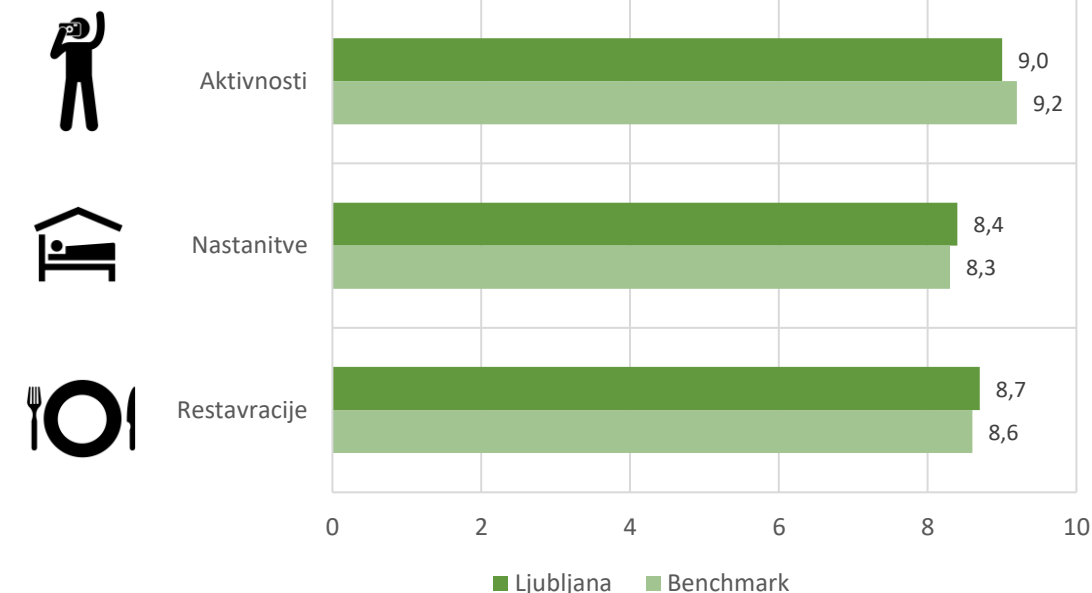
Razpon ocene od 0-100.

## Povprečna po mesecih v letu 2023



Vir: TIC, TravelSat.

## Ocene po segmentih v letu 2023



## Ocene po pod-kategorijah (top 4 kategorije od 18-tih)

- 9,6 Vodenja, ture
- 9,4 Aktivnosti na prostem
- 9,2 Muzeji in galerije
- 9,0 Zgodovinske znamenitosti

Razpon ocene od 0 do 10.

Vzorec mnenj za muzeje in galerije. N=12.231.



VIBRANT. VIVID. #VISITLJUBLJANA



Odjava

Statistika

- » Hoteli
- » Kapacitete
- » Tipi hotelov
- » Vpis
- » Masovni vpis
- » Zasedenost
- » Izpisi
- » Masovni vpis**
- » Masovni vpis -
- » Kongresi**
- » Kongresi in dogodki
- » Uredi profil



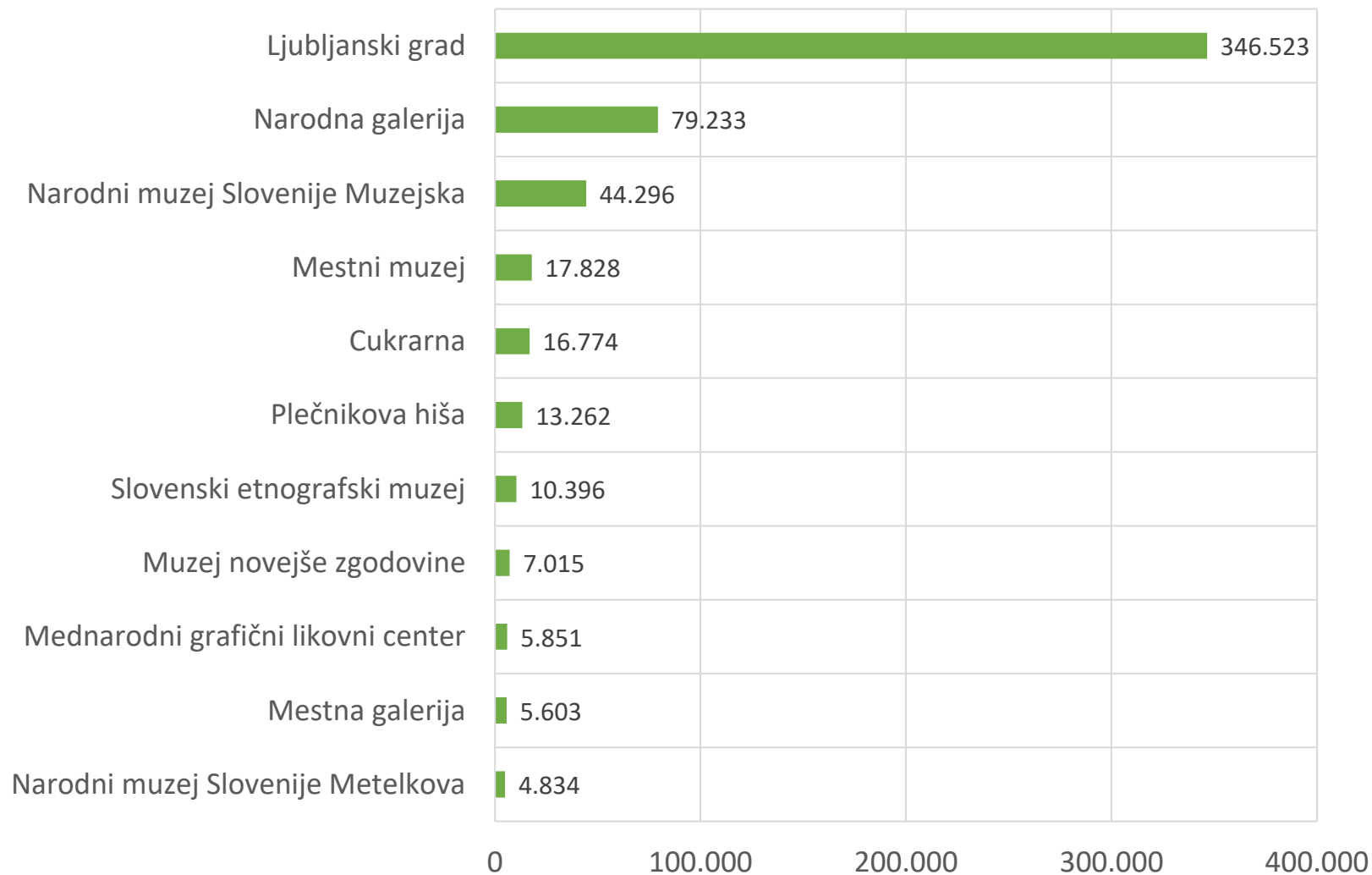
Pozdravljeni, Polona Černič!

### OBISKANOST MUZEJEV IN GALERIJ

Datum: 1. 01. 2023 - 30. 09. 2023

Muzej/Galerija	AT	BEL	FR	HR	IT	HUN	DE	NL	RUS	SRB	NORD	ESP	GB	IND	IL	JP	CN	TWN	KOR
Arboretum Volčji Potok	177	31	58	35	182	29	97	24	7	0	4	8	31	3	6	0	6	0	0
Cankarjeva rojstna hiša	0	0	0	0	0	0	0	0	0	0	0	0	0	0	0	0	0	0	0
Cukrarna	159	19	207	1268	358	68	682	66	56	60	62	93	241	5	6	4	3	1	7
Galerija Jakopič	0	0	0	0	0	0	0	0	0	0	0	0	0	0	0	0	0	0	0
grad Bogenšperk	0	0	0	0	0	0	0	0	0	0	0	0	0	0	0	0	0	0	0
Grad Turjak	8	8	18	4	14	4	11	22	5	0	0	4	16	0	0	0	0	0	0
Ljubljanski grad	6335	5375	19081	7991	42385	5013	29170	11837	947	1434	5422	8734	18218	1179	1489	1045	1487	855	6093
Mednarodni grafični likovni center	65	2	170	41	202	7	168	12	3	12	11	26	85	0	1	3	1	0	2
Medobčinski muzej Kamnik Medobčinski muzej Kamnik Medobčinski muzej Kamnik	0	0	0	0	0	0	0	0	0	0	0	0	0	0	0	0	0	0	0
Mestna galerija	150	34	370	175	284	22	601	129	9	4	35	191	311	15	0	7	45	0	18
Mestni muzej	308	188	978	176	564	64	813	296	16	56	219	168	817	23	15	24	33	5	14
Moderna Galerija	0	0	0	0	0	0	0	0	0	0	0	0	0	0	0	0	0	0	0
Muzej iluzij	0	0	0	0	0	0	0	0	0	0	0	0	0	0	0	0	0	0	0
Muzej novejše zgodovine	63	49	166	11	102	7	263	255	2	6	160	54	290	12	2	5	11	0	0
Muzej pošte in komunikacij	0	0	0	0	0	0	0	0	0	0	0	0	0	0	0	0	0	0	0
Muzej sodobne umetnosti Metelkova	0	0	0	0	0	0	0	0	0	0	0	0	0	0	0	0	0	0	0
Muzej za arhitekturo in oblikovanje	0	0	0	0	0	0	0	0	0	0	0	0	0	0	0	0	0	0	0
Narodna galerija	534	252	2002	570	1561	182	2008	462	188	224	423	768	2188	55	5	34	14	5	42
Narodni muzej Slovenije Metelkova	14	9	111	24	69	1	57	24	4	5	26	36	76	4	3	2	15	0	2
Narodni muzej Slovenije Muzejska	243	213	1017	230	1081	148	1006	422	83	150	316	465	1384	60	13	61	93	19	62
Plečnikova hiša	474	149	790	137	461	45	852	207	38	66	155	114	542	7	9	32	14	3	17
Polhograjska graščina	0	0	0	0	0	0	0	0	0	0	0	0	0	0	0	0	0	0	0
Slamnikarski muzej	0	0	0	0	0	0	0	4	0	0	0	0	0	0	0	0	3	0	0
Slovenski etnografski muzej	87	48	483	58	179	19	389	71	6	38	240	133	230	10	0	6	5	0	12
Tehniški muzej Slovenije	0	0	0	0	0	0	0	0	0	0	0	0	0	0	0	0	0	0	0
Terme Snovik (brez prenočišč)	0	0	0	0	0	0	0	0	0	0	0	0	0	0	0	0	0	0	0
Trubarjeva domačija	0	0	0	0	0	0	0	0	0	0	0	0	0	0	0	0	0	0	0
Union Experience	0	0	0	0	0	0	0	0	0	0	0	0	0	0	0	0	0	0	0
Velika Planina (nihajka)	0	0	0	0	0	0	0	0	0	0	0	0	0	0	0	0	0	0	0

# Obiskanost muzejev in galerij, leto 2023



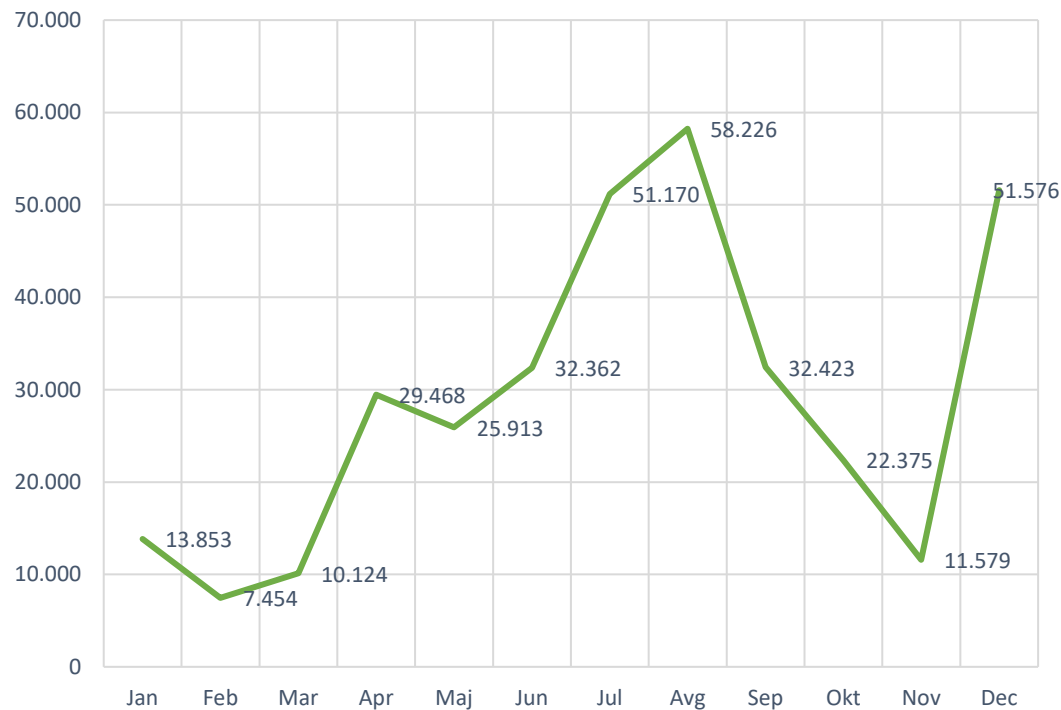
Vir: TL. \*Za mesec januar ni vnesenih podatkov, \*\*Za mesece od junija do avgusta ni vnesenih podatkov.



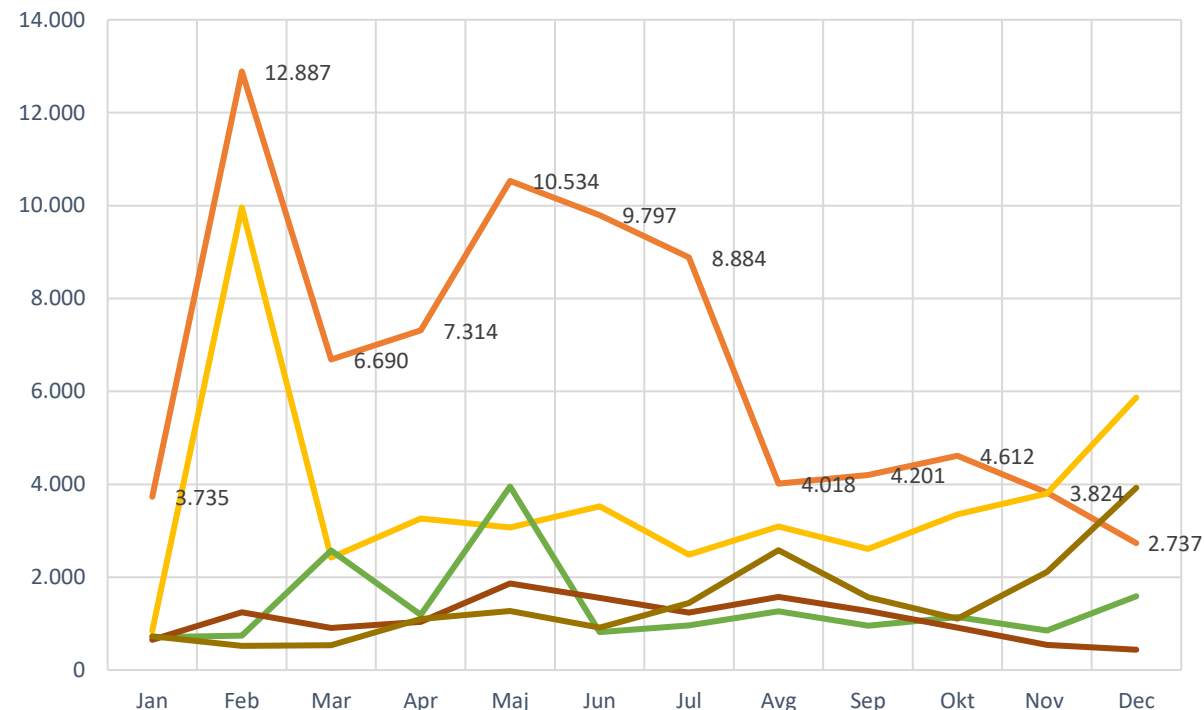
VIBRANT. VIVID. #VISITLJUBLJANA

# Obiskanost muzejev in galerij, sezonskost 2023

## LJUBLJANSKI GRAD



## MUZEJI IN GALERIJE, s skupnim obiskom 10.000-80.000



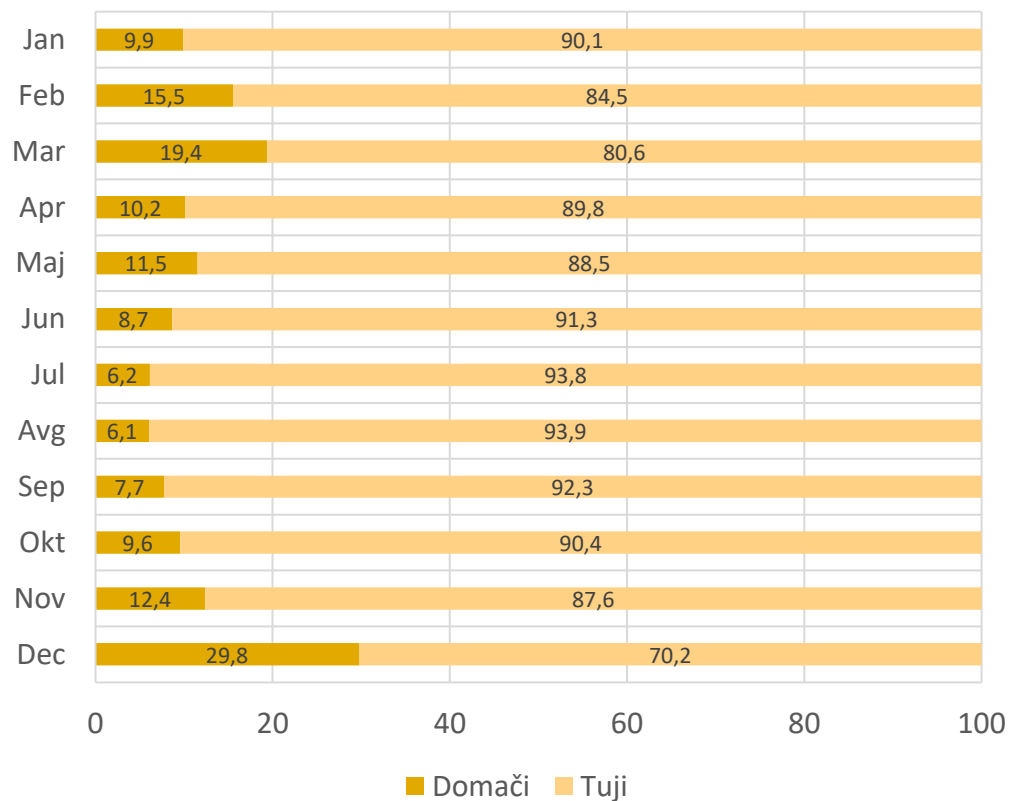
- Narodna galerija
- Cukrarna
- Mestni muzej
- Narodni muzej Slovenije Muzejska
- Plečnikova hiša



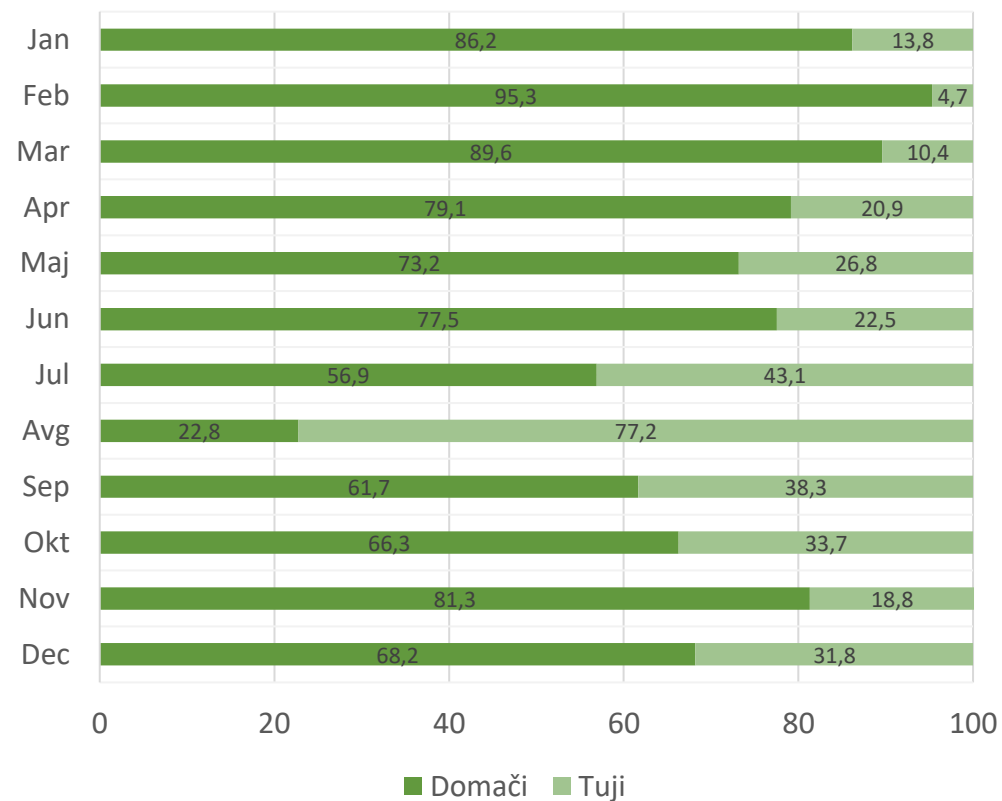


# Obiskanost muzejev in galerij, domači/tuji, 2023 (v %)

## LJUBLJANSKI GRAD



## NARODNA GALERIJA

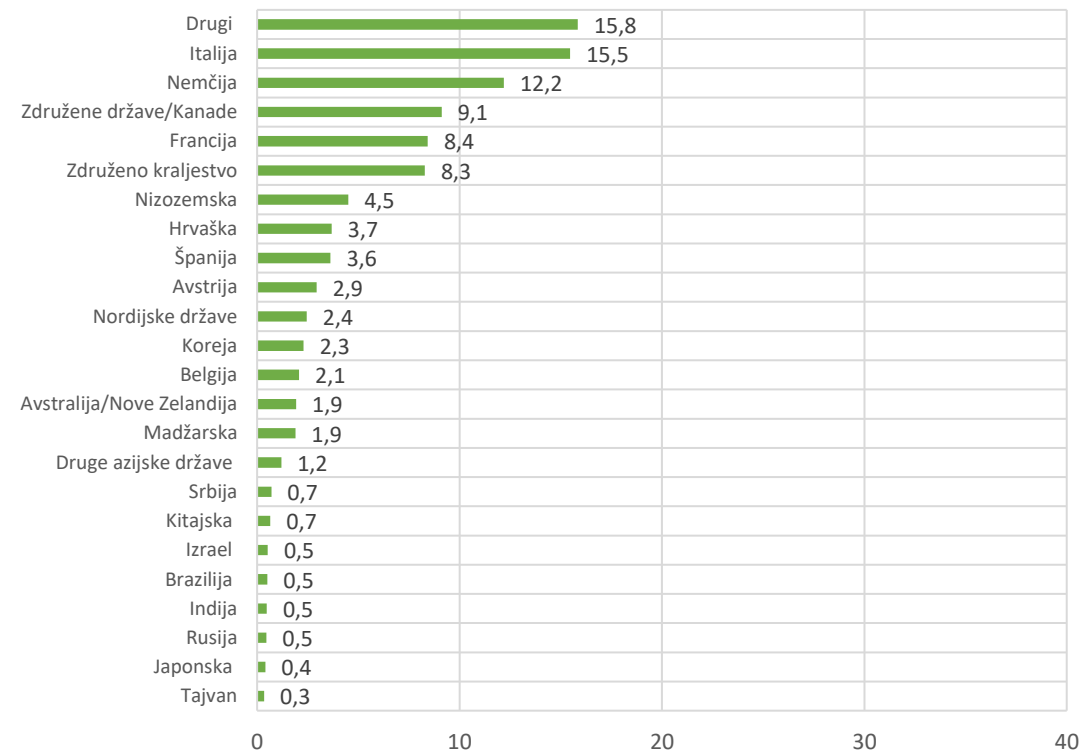


# Obiskanost muzejev in galerij, narodnost

## Mesečni pregled (v %)

	Jan	Feb	Mar	Apr	Maj	Jun	Jul	Avg	Sep
Avstrija	1,9	3,5	3,7	4,1	4,4	2,9	2,4	1,8	3,1
Belgija	0,3	1,1	2,0	1,0	1,3	1,4	4,1	2,5	1,7
Francija	1,4	6,2	4,2	4,7	8,1	6,4	9,8	14,4	6,5
Hrvaška	14,1	12,2	15,1	4,6	4,6	2,2	1,3	0,9	2,5
Italija	<b>53,8</b>	<b>21,5</b>	<b>15,2</b>	<b>28,9</b>	7,7	10,2	9,2	19,3	8,8
Madžarska	0,9	1,7	2,7	2,3	2,1	1,7	2,3	1,6	1,5
Nemčija	4,4	6,8	8,7	8,8	12,2	<b>14,2</b>	<b>13,8</b>	<b>12,9</b>	<b>14,3</b>
Nizozemska	0,7	1,3	1,8	2,0	3,1	3,7	7,6	6,9	3,4
Rusija	0,6	0,9	0,8	0,6	0,4	0,4	0,5	0,3	0,5
Srbija	1,2	3,4	1,2	1,7	1,0	0,4	0,4	0,2	0,5
Nordijske države	0,3	0,7	0,9	1,5	1,9	3,0	4,3	1,7	2,7
Španija	1,2	2,2	2,1	4,3	2,8	2,5	4,0	5,1	3,3
Združeno kraljestvo	3,1	7,5	9,4	6,1	8,5	<b>10,3</b>	8,0	7,7	<b>10,5</b>
Indija	0,3	0,2	0,3	0,5	0,8	0,7	0,4	0,3	0,5
Izrael	0,1	0,0	0,1	0,2	0,4	0,4	0,6	0,6	1,1
Japonska	0,3	0,6	0,5	0,4	0,6	0,5	0,3	0,3	0,5
Kitajska	0,2	0,4	0,4	0,5	0,4	0,5	0,6	0,5	1,1
Tajvan	0,1	0,6	0,4	0,3	0,5	0,4	0,2	0,2	0,4
Koreja	1,0	3,8	4,0	3,3	2,8	2,4	1,6	1,1	2,3
Združene države/Kanade	2,3	5,0	7,5	6,5	<b>13,7</b>	12,7	7,8	5,1	<b>14,1</b>
Avstralija/Nove Zelandija	1,0	1,2	1,4	0,9	2,4	2,6	1,8	1,6	3,0
Brazilija	0,5	0,7	0,4	0,3	0,8	0,5	0,4	0,3	0,7
Druge azijske države	0,6	1,0	1,2	1,6	1,3	1,7	1,1	0,7	1,3
Drugi	<b>9,6</b>	<b>17,4</b>	<b>15,7</b>	<b>15,0</b>	<b>18,2</b>	<b>18,3</b>	<b>17,6</b>	<b>14,2</b>	<b>15,8</b>

## Letni pregled, januar – september 2023 (v %)



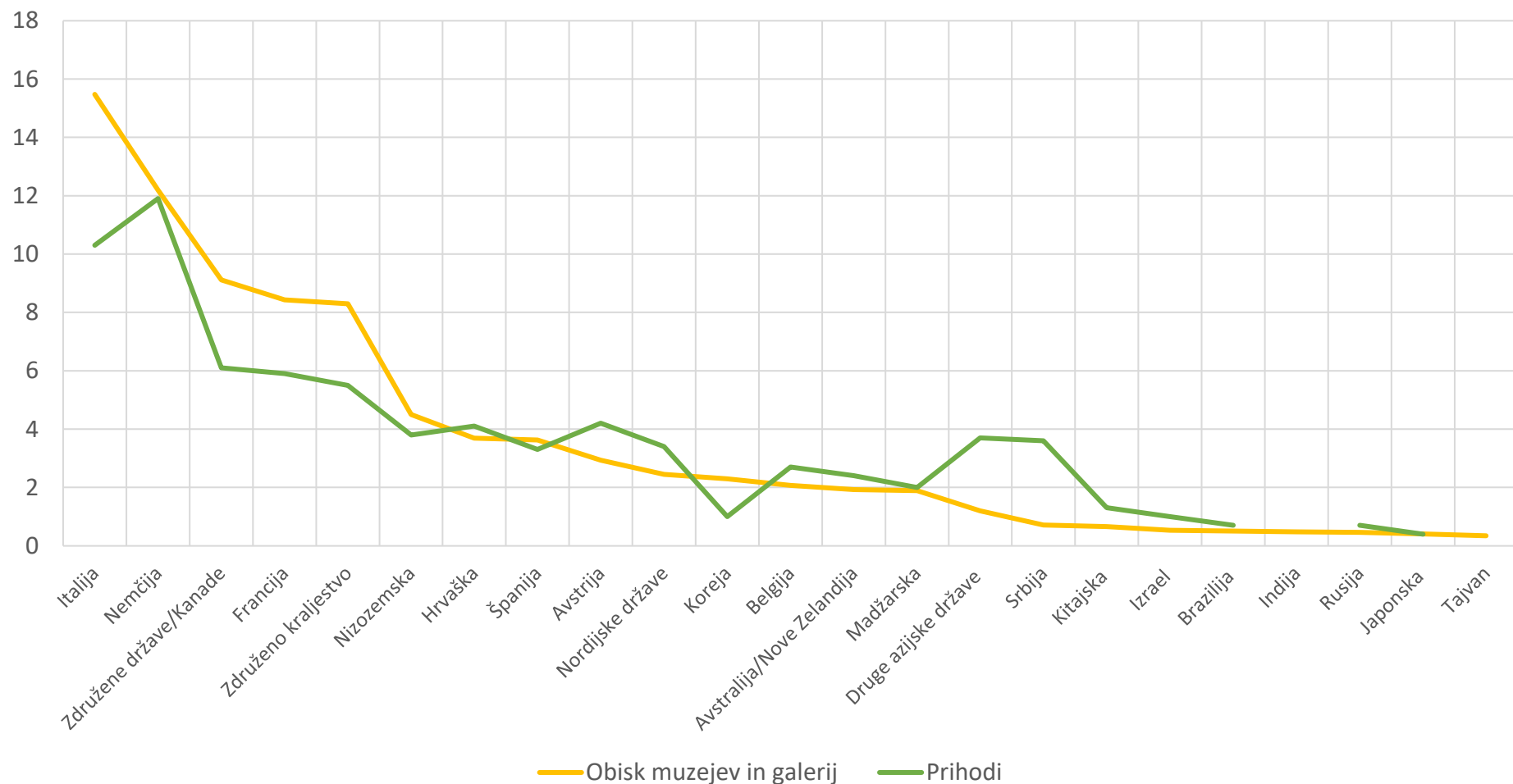
Vir: TL.



VIBRANT. VIVID. #VISITLJUBLJANA

# Obiskanost muzejev in galerij glede na število prihodov

Obiskanost muzejev in galerij glede na število prihodov v Ljubljano, narodnost (v %)



Vir: TL, SURS.



# Merjenje dogodkov LUV fest

---



# 84,7 %

anketirancev se strinja, da Ljubljana potrebuje **dogajanje v mesecu februarju**.

# 63,5 %

anketirancev se **udeležuje dogodkov v Ljubljani** manj kot enkrat mesečno.

# 1/4

anketiranih meščanov obiskuje v mestnem jedru **predstave, koncerte, galerije in muzeje, itd.**

# 61,4 %

anketirancev so **informacije na spletni strani** visitljubljana o festivalu spodbudile k obisku dogodkov.

# 89,5 %

anketirancem je bil najbolj všeč celodnevni praznik **gregorjevo**.

# 20,4 %

anketirancev se je udeležilo vsaj enega dogodka.

# 57,0 %

anketirancev bi si želelo več dogodkov v **drugih mestnih četrtih**.

# 96,3 %

anketirancev je všeč ali delno všeč koncept festivala.

# 92,1 %

anketirancev je všeč ali delno všeč **grafična podoba festivala**.

# 76,1 %

anketirancev se strinja ali delno strinja, da v **mestnem jedru ni preveč dogodkov**.

# Kultura

je drugi najpomembnejši **potovalni motiv** prihoda tujih obiskovalcev v Ljubljano.

**"THE GOAL IS TO TURN DATA INTO  
INFORMATION  
AND  
INFORMATION INTO USEFUL INSIGHTS...  
TO BE USED."**

**polona.cernic@visitljubljana.si**

